

HELLA GUTMANN SOLUTIONS NEDERLAND

Celsiusbaan 2, Postbus 1398
3430 BJ Nieuwegein
Tel.: 030 609 5611
E-mail: nl.info@hella.com
www.hella.nl, www.hella-gutmann.com

HELLA GUTMANN SOLUTIONS BELGIË

Langlaarsteenweg 168
2680 Aartselaar, België
Tél.: 03-887 97 21
E-mail: be.info@hella.com
www.hella.be, www.hella-gutmann.com



S O L U T I O N S

Koplampafstel- apparaten SEG



medienformer.de

**PROFESSIONELE KOPLAMPAFSTELAPPARATEN
DIE UW ALLE BEHOEFTEEN VOLDOEN**



Met de koplampafstelapparaten SEG IV en SEG V hebben werkplaatsen alle moderne koplampsystemen volledig onder controle.

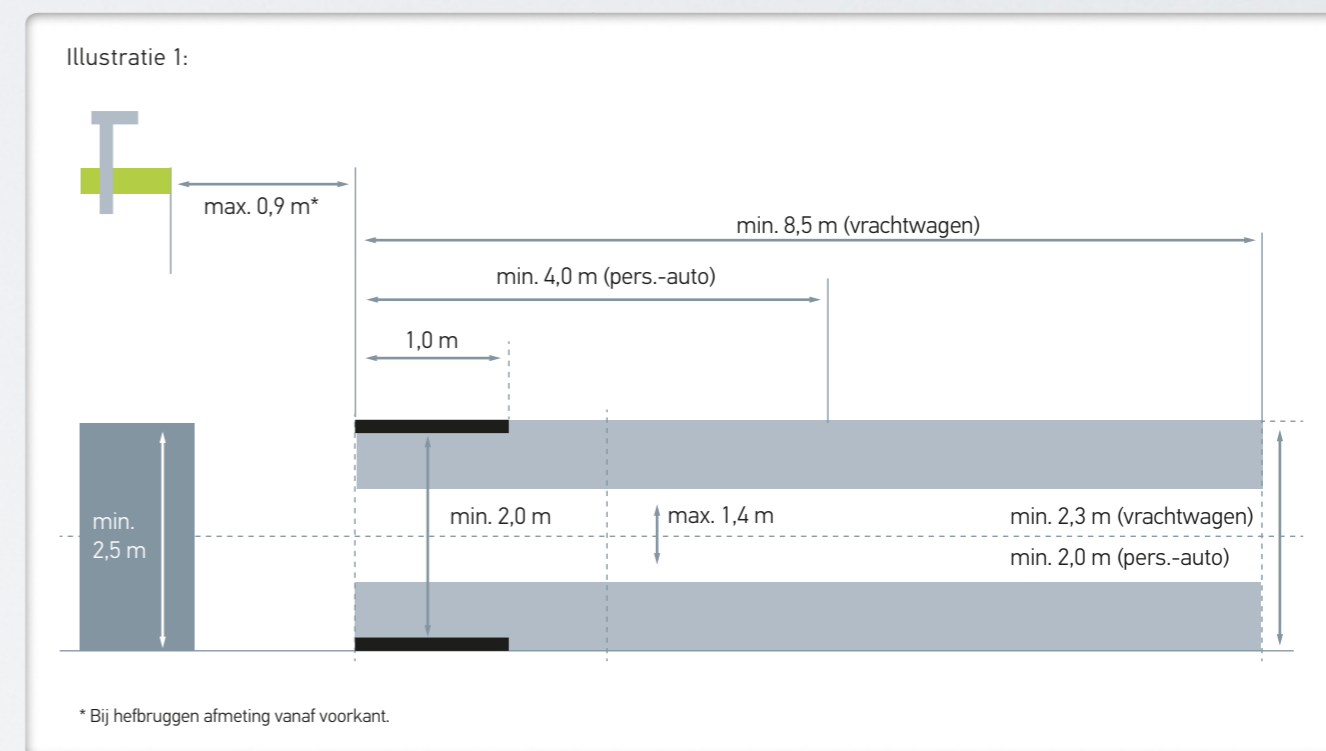
KIJK ME EENS RECHT IN DE OGEN!

Zonder exact afgestelde koplampen ziet het er duister uit voor de veiligheid op de weg. Uit de regelmatig gehouden licht-check-campagnes blijkt echter dat ongeveer één op de drie voertuigen met gebrekkige verlichting rijdt. Veel te hoog afgestelde koplampen, voertuigen die nagenoeg blind rondrijden – genoeg werk te doen voor de garage om de verkeersveiligheid te optimaliseren.

Met de serie SEG biedt Hella Gutmann Solutions goed werkende en professionele koplampafstelapparatuur aan. Al naar gelang de variant van deze nieuwste apparatengeneratie kunnen ook de meest moderne koplampsystemen snel, eenvoudig en betrouwbaar worden afgesteld. Omdat niet iedere werkplaats het maximaal mogelijke van een koplampafstelapparaat moet of wil gebruiken, bestaat de SEG-serie uit verschillende varianten. Voor elke wens het juiste apparaat. Maar één ding hebben alle uitvoeringen gemeen: zij zorgen voor meer veiligheid op de weg en voor heldere vooruitzichten voor voertuig, klant en omzet van de werkplaats.

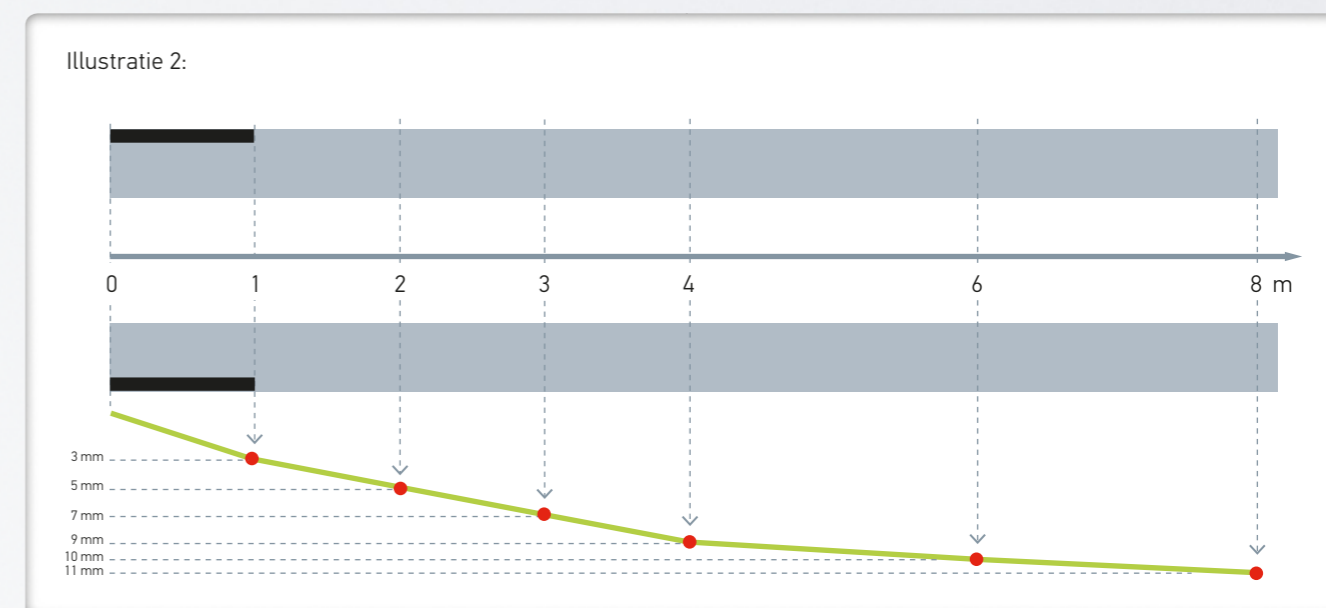
Vereisten testvloer:

Het koplampafstelapparaat bevindt zich op een apart oppervlak. Afmetingen, positie en kenmerken van de oppervlakken waarop het koplampafstelapparaat en het af te stellen voertuig zich bevinden, moeten overeenstemmen met onderstaande afbeelding.



Vereisten gesteld aan de vloer waarop het voertuig zich bevindt:

De (rij)vlakken waarop de wielen van het af te stellen voertuig zich bevinden, zijn onderworpen aan zeer beperkte toleranties m.b.t. oneffenheden. Deze worden toegelicht in onderstaande afbeelding.



SEG V – een echte blikvanger

De SEG V verandert je instelling

De SEG V is het laatste nieuwe koplampafstelapparaat en verenigt de kennis van de diagnosespecialisten met die van de lichtspecialisten. Het bezit een 8,4" touchscreen dat naar de gebruiker toe gericht is en waarmee alle functies van het toestel eenvoudig, overzichtelijk en intuïtief kunnen worden gestuurd. De eenduidige identificatie van het voertuig gebeurt via de "Car History". De CMOS-camera registreert de lichtverdeling van de koplamp en draagt deze over aan een elektronica voor analyse. Nagenoeg in real time wordt aansluitend de lichtverdeling met specifieke gegevens op het beeldscherm weergegeven. Via de software – die bij de mega macs-serie aansluit – kunnen reeds vóór de meting voertuigspecifieke gegevens worden ingevoerd. Het uitvoeren van sneltests zonder invoer van gegevens is ook mogelijk. Na afloop van de meting kunnen de geprotocolleerde meetgegevens via USB worden overgedragen aan randapparatuur.

Een groot voordeel biedt de SEG V met name bij het fijnafstellen van moderne assistentiesystemen voor grootlicht. Hier zijn namelijk geen gebruikelijke licht-donker-grenzen meer te herkennen. Door de voertuiggegevens die de SEG V heeft gekregen, is de bijpassende koplamp in een handomdraai geselecteerd – inclusief de correcte afstelmethode.

Wie alleen maar goed werk wil afleveren, kiest voor de SEG V van Hella Gutmann Solutions.



Het geheugen van de SEG V is standaard voorzien van vele specifieke voertuiggegevens en exacte algoritmes mee. De werkplaatsen gebruiken deze voor de snelle en betrouwbare afstelling van complexe koplampsystemen.



De SEG V beschikt over een 8,4" aanraakscherm dat naar de gebruiker gericht is. Via aantrekkelijke menu's kan de gebruiker de SEG V gemakkelijk bedienen.



Bij sommige voertuigen wordt een uitlijning ten opzichte van de voertuigdynamische lengte-as aanbevolen. Met behulp van de CSC-Tool is deze wijze van instelling zonder problemen mogelijk.

SEG IV* – al bijna een legende

SEG levert niet alleen voertuigen heldere vooruitzichten

Precisiekoplampen hebben recht op precisie-afstelapparatuur. De werkplaats wenst terecht een robuust apparaat en een precies op de huidige praktijk afgestemde techniek. Hella Gutmann Solutions levert de oplossing met uitsluitend koplampafstelapparatuur die aan onze hoge vereisten voldoet en die perfect functioneert in de harde alledaagse praktijk.

Fit voor alle lichttechnologieën

Dankzij de nieuwe schaalverdeling op het testscherm van de SEG IV is een controle en nauwkeurige instelling van alle actuele koplampsystemen mogelijk, zoals halogeenkoplampen, xenonkoplampen, LED-koplampen en systemen met grootlicht-assistent (verticale licht-donker grens).

Geschikt voor XXL

SEG IV heeft een robuuste zuil met een instelbereik van 250 t/m 1450 mm. Zodoende kunnen niet uitsluitend de koplampen van personenauto's, vrachtwagens en motorfietsen snel en comfortabel worden afgesteld, maar ook koplampen op een hoogte van meer dan 1,20 m, bijvoorbeeld van landbouwmachines of van wegvoertuigen voor speciale doeleinden.

Extreem nauwkeurig

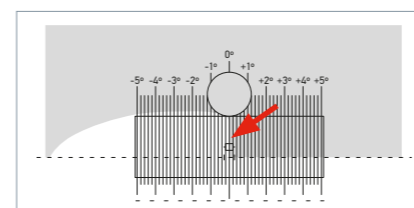
Een steeds groter wordend aantal voertuigen bezit een grootlicht-assistent. Afhankelijk van het merk moet dit systeem afzonderlijk worden gecontroleerd en afgesteld respectievelijk beoordeeld worden. Met veel SEG-modellen is dit dankzij het nieuwe testscherm zonder problemen mogelijk. De verticale schaalverdeling van het testscherm bezit markeringen in stappen van 0,2°, maakt het hiermee echter mogelijk om waarden in stappen van 0,1° af te lezen. Van bijvoorbeeld de actuele Audi A8 LED-koplamp kan zodoende het matrix beam grootlicht worden geanalyseerd. Via een diagnoseapparaat wordt vervolgens de afgelezen correctiewaarde aan de ECU doorgegeven. Zo vormt de SEG IV een doorslaggevende factor voor een perfect resultaat bij koplampen die niet meer mechanisch kunnen worden afgesteld.

Open voor alles

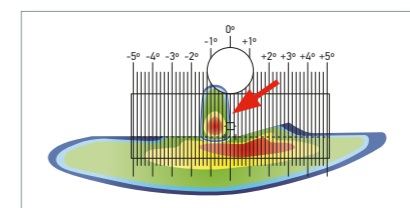
Het testscherm van de SEG IV en de SEG V apparaten is geschikt voor alle lichtverdelingen zoals dimlicht, grootlicht en mistlicht. Vooraan evenals voor de verschillende grootlichtassistenten.



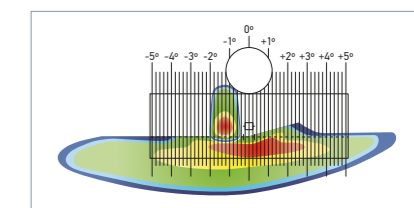
Voor 't eerst alles op het scherm



Bijvoorbeeld VW Touareg met grootlichtassistent
Het lichte gebied geeft de lichtverdeling van de linker koplamp weer. De verticale licht-donker grens (rode pijl) moet op de nullijn worden geplaatst. Bij de rechter koplamp is het in spiegelbeeld.



Bijvoorbeeld Audi A8 met matrix beam grootlichtassistent
De verticale licht-donker grens kan direct van de schaal worden afgelezen. De linker grafiek geeft de correcte positie weer tegen de nullijn aan. Bij afwijkingen van deze positie (rechter grafiek) moet de correctiewaarde (afstand ten opzichte van nullijn) met een diagnoseapparaat aan de ECU worden doorgegeven (hier als voorbeeld bij de linker koplamp).



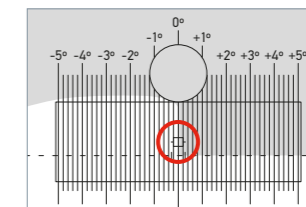
Bij de ontwikkeling van de SEG IV werd getracht aan alles te denken. Daarom wordt dit toestel zo geapprecieerd in de werkplaatsen.



Het **breedbandvizier** met geïntegreerde draad kan horizontaal worden verschoven en past zich zodoende aan op de positie van de controleur.



Met de **digitale luxmeter** kan de verblindingswaarde van het dimlicht en de verlichtingssterkte van het grootlicht snel en precies worden bepaald.



De **fotodiode** (rode cirkel) is precies daar geplaatst, waar het licht op het testscherm valt – ideaal om de luxwaarde exact te meten.



Alle koplampafstelapparaten zijn uitgerust met een hoogwaardige **fresnellens**.



Door bediening van het **instelwiel** kan de exacte helling van de licht-donker grens worden ingesteld.



Met behulp van de **waterpas-libel** kan de SEG IV exact parallel ten opzichte van de bodem worden uitgericht.



Een speciaal klemmechanisme vergemakkelijkt de **hoogte-instelling** van de optiekkast.



Met de geïntegreerde **positioneringshulp met laserstraal** kan de optiekkast snel, gemakkelijk en vooral exact worden uitgericht t.o.v. de lichtbron.

* Uitvoering afhankelijk van model SEG.

SEG Economy – basisuitvoering met grote prestaties

Behoort het afstellen van koplampen niet tot uw kernactiviteiten maar wilt u wel een degelijke kwaliteit tegen een eerlijke prijs leveren? Dan past de SEG Economy perfect in uw garage.

Het robuuste koplampafstelapparaat overtuigt door zijn eenvoudige wendbaarheid en stabiliteit. Dankzij twee vaststaande zuilen kan de optiekkast comfortabel worden gestuurd en voor het voertuig in positie worden geplaatst. Een breedbandvizier maakt het uitrichten ten opzichte van de lengte-as gemakkelijker. Verblindingswaarden en minimum lichtsterkte kunnen met behulp van de digitale luxmeter snel en eenvoudig worden bepaald.



De basisversie SEG Economy beschikt reeds over een hoogwaardige en duurzame fresnellens. En dat is goed vanwege het geringe gewicht, nog meer vanwege de geringere afmeting en tegelijk perfect voor exacte afstelresultaten.



SEG V



SEG IV-DLLX



SEG IV-DL



SEG Economy

Overzicht

	SEG V	SEG IV-DLLX	SEG IV-DL	SEG Economy
Digitale luxmeter	+	+	+	+
Breedbandvizier	+*	+*	+	+
Instelbare draaispiegel		+	+	
Fresnellens	+	+	+	+
Positioneringshulp met laser		+	+	
Waterpas/excentriekas voor hellingsverstelling	+	+		
Draibare zuil voor uitrichting van optiekkast	+	+	+	
Toepasbaar met rails	+	+	+	
Touchscreen 8,4"	+			
Voertuigidentificatie d.m.v. Car History	+			
USB-interface	+			
Wifi-voorbereiding	+			
Updates	+			
Compatibel met CSC-Tool	+	+		
Voet (met wieltjes) uit polymerebeton	+	+	+	
Kalibratie mogelijk d.m.v. kalibratietoestel van producent	+	+	+	+
Artikelnummer	8PA 007 732-401	8PA 007 732-311	8PA 007 732-301	8PA 006 796-071

* Laservizier.

Neem voor meer informatie over de SEG professionele koplampafstelapparatuur contact op met de Hella Gutmann distributeur.